



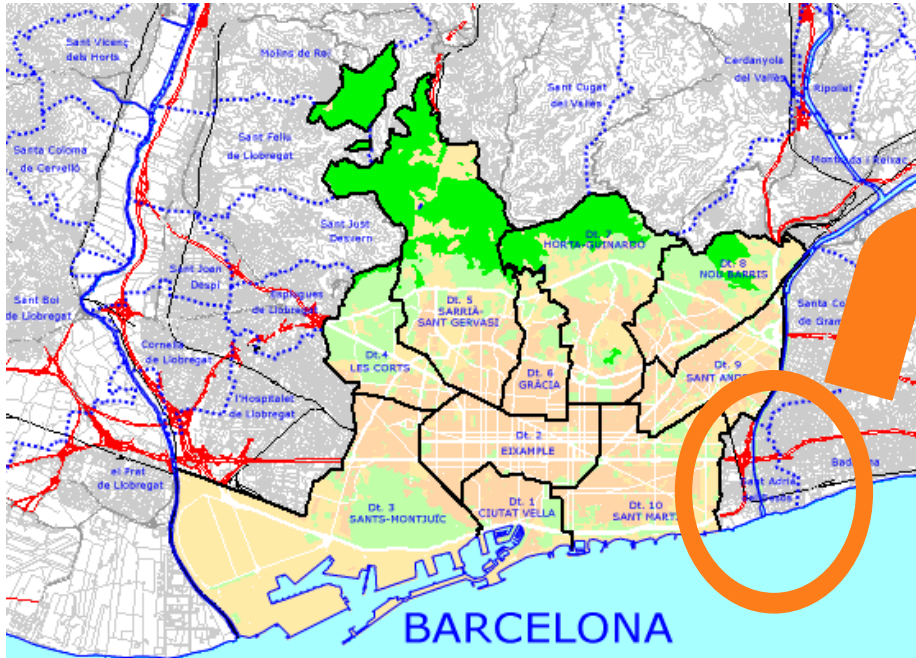
Pla de transformació del barri de la Mina

Març 2005

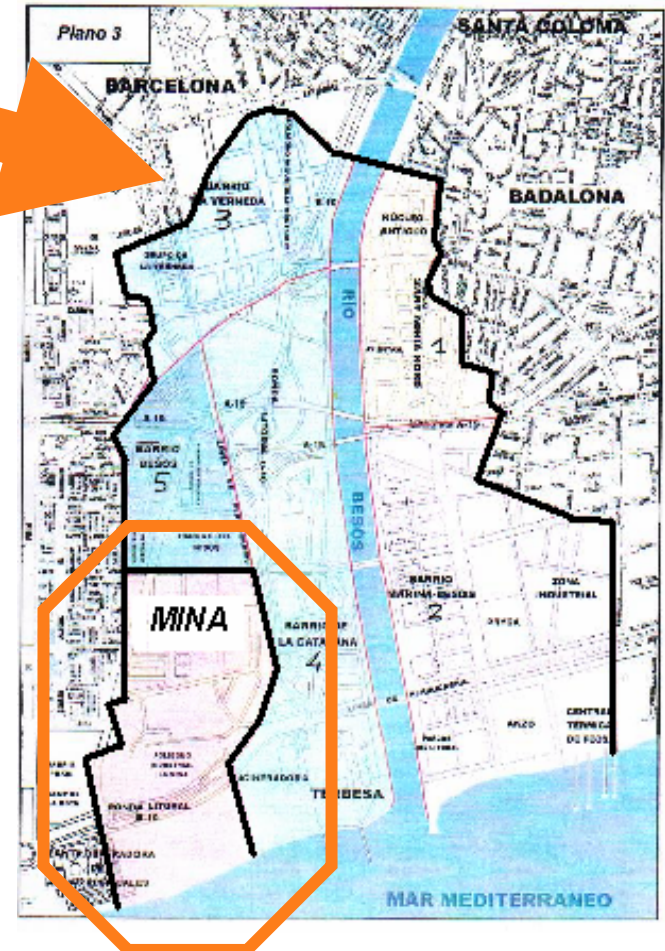
SANT ADRIÀ DE BESÒS

Barri de la Mina

SANT ADRIÀ
DE BESÒS



LA MINA



Antecedents del barri

- Pertany al terme municipal de Sant Adrià de Besòs.
- Separat del centre del municipi pel riu Besòs i la ronda Litoral.
- L'any 1953 es qualifiquen els terrenys de zona residencial urbana per resoldre el barraquisme de Barcelona (camp de la Bota-Pekín, La Perona, can Tunís, Montjuic, Riera Blanca, ...)
- L'ajuntament de Barcelona impulsa la creació del "Polígono residencial La Mina".
 - **1970 Inici de la construcció de La Mina Vella.**
 - **1972 Inici de la construcció de La Mina Nova.**
 - **L'any 1975 ja viuen al barri 15.133 persones.**

La Mina en grans xifres 2004

	La Mina	St Adrià de Besòs
Població	Censada: 8.844 Estimada: 10.000	32.921
Densitat	19.464 hab / km2	8.642 hab / km2
Renda bruta familiar disponible	3.626,51 €/ hab	7.159,86 €/ hab
Taxa d'atur (h / d)	10,8% / 22,3%	8,1% / 14%
Població immigrada	2,70%	6,10%
Número habitatges	2.721 protecció oficial	
Població escolar (3-16 anys)	1.685 (17,19%)	
RMI	RMI (31/12/03): 105 Beneficiaris: 274	RMI (31/12/03): 169 Beneficiaris: 430

La crisi del barri

Un procés de més de 25 anys

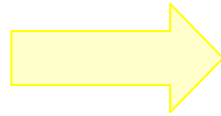
- Agrupació forçada de col·lectius de molt diferent origen, i en molts casos amb dèficits socials, laborals, culturals i/o econòmics.
- Degradació progressiva del barri de La Mina.
- El consum i tràfic de drogues incideix negativament en l'estructura tradicional del col·lectiu que viu a barri.
- Ocupació de l'espai públic per al mercat de la droga i tot el seu món paral·lel.
- Establiment de xarxes de caire mafiós.
- Es trenca el teixit social.
- Els veïns no poden fer vida als espais comuns del barri.

El Consorci del barri de La Mina

Any 2000

- Necessitat d'un projecte global a llarg termini i d'un acord de totes les institucions per resoldre definitivament la marginalitat i la conflictivitat del barri.
- Ajuntament de Sant Adrià de Besòs i Generalitat concreten la creació d'un consorci amb implicació d'altres administracions.
- S'hi afegixen la Diputació de Barcelona i l'Ajuntament de Barcelona.
- El Consorci ha de coordinar i executar les actuacions del Pla de Transformació del barri de La Mina, durant el període 2000-2010.

QUÈ ÉS EL CONSORCI DE LA MINA



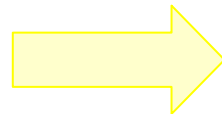
Generalitat de Catalunya



Ajuntament de Barcelona

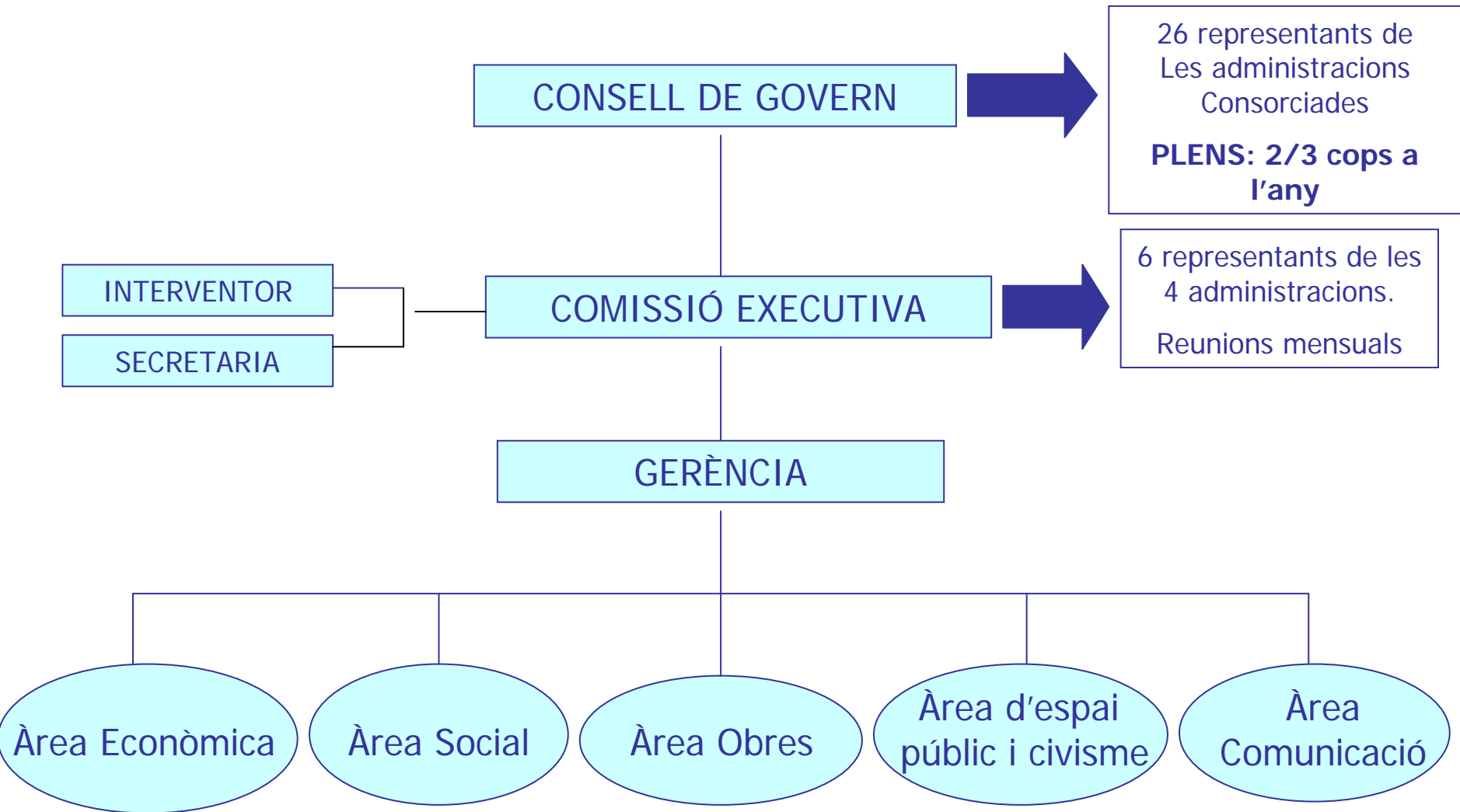


Ajuntament de St. Adrià



Diputació P. Barcelona

COMPOSICIÓ CONSORCI

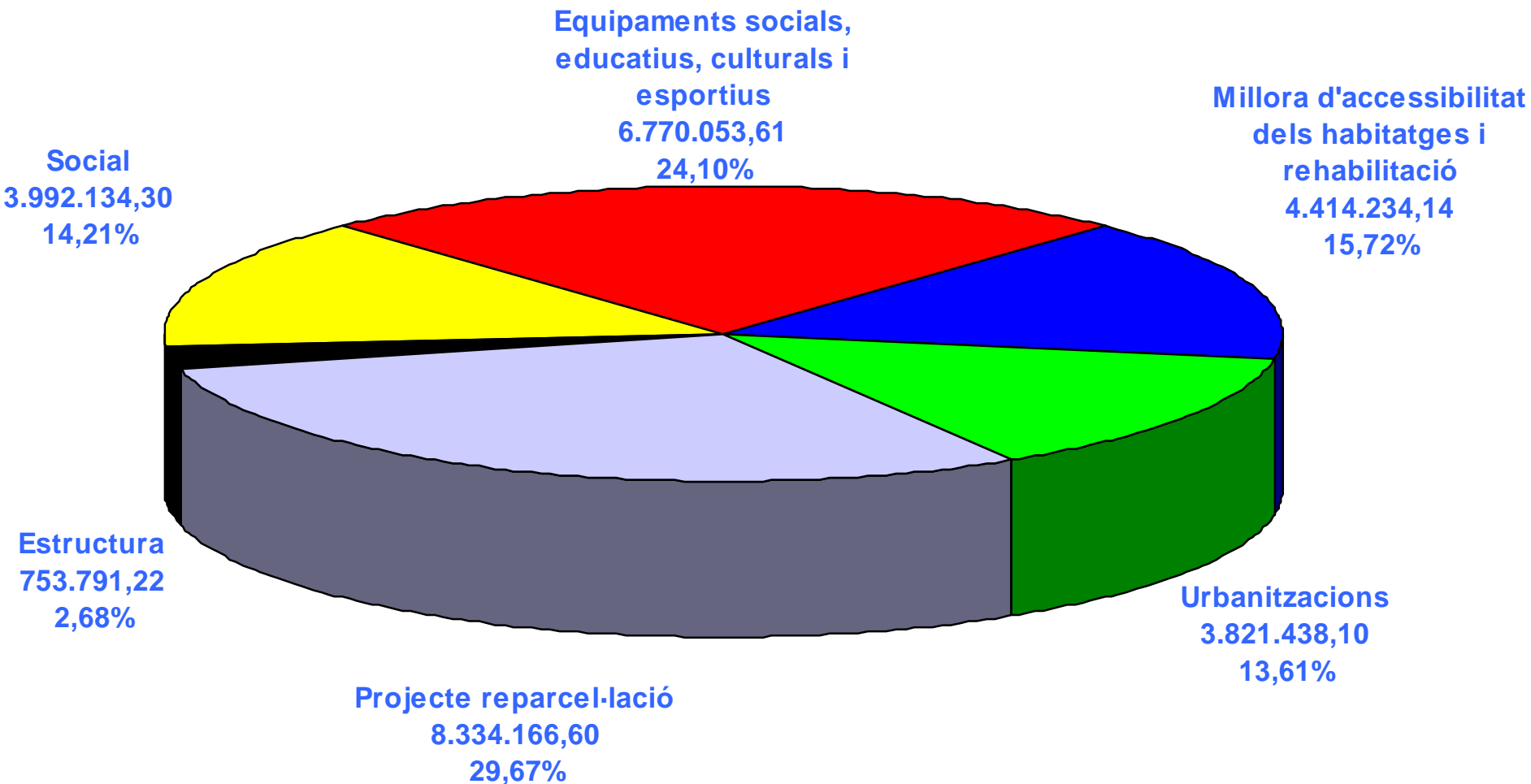


Reptes que afronta el Consorci

Any 2000

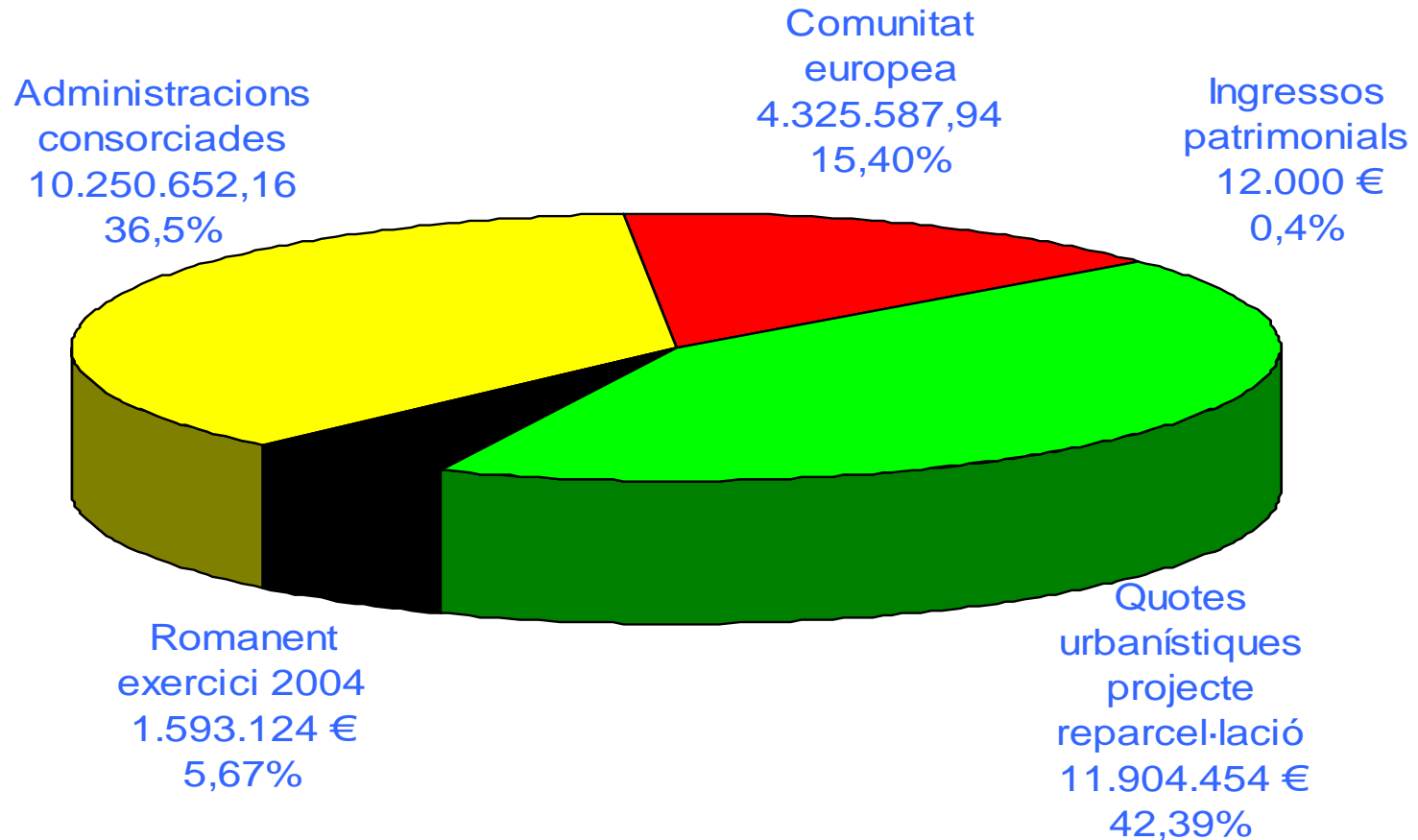
- Resoldre els problemes d'exclusió social, degradació de la vida comunitària i millorar les condicions d'habitabilitat.
- Vertebrar un espai territorial.
- Superar els recels i l'escepticisme dels veïns del barri, que han vist frustrades les seves expectatives al llarg del temps.
- Estructurar i planificar actuacions a 10 anys vistes amb l'acord institucional i finançament suficient.

Finançament del Pla (2000-2010)



Pressupost total: **28.085.817,97 €**

Recursos econòmics (2000-2010)



Pressupost total: **28.085.817,97 €**



PLA DE TRANSFORMACIÓ DEL BARRI DE LA MINA

FINALITAT

La transformació del barri de la Mina, articulant una proposta d'intervenció integrada i global en la millora de les condicions d'habitabilitat, vida comunitària i convivència, amb la finalitat d'enfortir la comunitat a mig i llarg termini i la seva plena normalitat com a barri de Sant Adrià de Besòs i de Catalunya

INTERVENCIIONS EN
L'ÀMBIT DE
L'HABITATGE I LA
URBANITZACIÓ.



PLA D'ACTUACIÓ
SOCIAL



PLA D'INTERVENCIÓ EN LA
MILLORA DE LA SEGURETAT
PÚBLICA I LLUITA CONTRA LA
DELINCUENCIA

PLA D'ACTUACIÓ SOCIAL



Àmbits d'intervenció

- Hi ha tres grans àmbits d'intervenció:
 - 1- Social
 - Garantir els drets i deures individuals, i col·lectius.
 - Garantir els drets de participació i la vida democràtica.
 - 2- Habitatges i espai públic
 - Recuperació dels espais públics.
 - Dotació d'equipaments.
 - Construcció de nous habitatges.
 - 3- Seguretat pública
 - Lluita contra la delinqüència i les actituds incíviques.

Suport social i educatiu

- Suport als centres oberts d'atenció a la infància en risc.
- Programa de suport a adolescents i joves amb mancances socials i educatives importants.
 - Projecte d'intervenció immediata d'absentisme escolar.
 - Projecte d'acompanyament al pas de primària a secundària.
- Projecte de dinamització amb pares i mares.
- Suport a les AMPES del CEIP La Mina, CEIP Cascavell.
- Dinamització de l'escola de mares i pares.
- Projectes de suport en aules d'estudi i reforç.

Construcció de nous equipaments escolars al barri.

1 CEIP de 3 línies (setembre 2004)

1 IES de 3 línies ESO, 2 BATX. + FP (setembre 2005)

• *Construcció d'una biblioteca i centre cultural (primavera 2006) i d'un polisportiu i sala de barri (finals 2005).*

Suport social i educatiu

- Programes de suport a activitats de lleure i esportives.
- Programa de suport específic a nois i noies de la comunitat gitana per assegurar l'escolarització a secundària.
- Programes per la utilització social dels nous equipaments escolars fora de l'horari lectiu.
- Atenció a la població drogodependent del barri de La Mina.
- Programa de reducció de danys.
- Centre de dia d'atenció a la població drogodependent.
- Coordinació d'accions de salut comunitària amb el centre d'assistència primària.
- Divulgació de l'educació sanitària a la comunitat.
- Establiment de protocols d'actuació en: infància en risc, violència de gènere ...
- Reforçar els programes en l'àmbit preventiu en els problemes associats a les drogodependències i l'alcoholisme.

Formació i inserció social

Desenvolupament economic local

- Dispositiu d'inserció sociolaboral.
 - SIOL: Servei d'informació i orientació laboral.
 - Club de feina: recerca, borsa de treball, acords amb empreses.
 - Activitats de formació i inserció: cursos de formació i programa de seguiment als 6 mesos.
 - Període 2001-2003: 2.540 participants (45% homes i 55% dones)-
Insercions: 730 persones
- Escola taller ocupacional Polydor.
- Programa prospecció d'empreses
- Dinamització de les accions comercials del barri.
 - Suport i assessorament als comerciants.
 - Suport als projectes de l'Associació de venedors ambulants de Catalunya.
 - Suport i assessorament a la creació de noves activitats econòmiques.

Millora de l'accessibilitat als habitatges i rehabilitació 2005-2010



Dotació ascensors a 300 habitatges de la Mina Vella (iniciat)



Dotació noves parades d'ascensors en tots els replans en 200 habitatges de la Mina Vella (iniciat)



Millora i creació nous accessos a 31 escales (1.240 habitatges) del barri



Rehabilitació 40 habitatges, anteriorment de la guàrdia civil (iniciat)



Continuar la rehabilitació dels habitatges del barri

Àmbit habitatge i espai públic

- Construir 1.100 habitatges que ha de permetre:
 - Relocalitzar 338 habitatges afectats pel Pla especial de reordenació i millora del Barri de La Mina.
 - Arribada de nous veïns amb l'oferta d'habitatge de diferents tipologies (lloguer per joves, per gent gran, promoció lliure...)
- El parc d'habitatges al final del procés:
 - 80% protecció oficial
 - 20% altres tipologies.
- Millora de l'accessibilitat als habitatges existents.
 - Dotació d'ascensors als 850 habitatges de La Mina Vella.
 - Nous accessos diferenciats a les porteries dels blocs d'habitatges de La Mina Nova.

Àmbit habitatge i espai públic

- Programa de suport a les Juntes d'escala: assessorament i mediació.
- Programa de gestió de població per a la relocalització dels veïns dels habitatges afectats.
- Programa de millora de la neteja i manteniment del barri.
- Reurbanització de tot el conjunt del barri:
 - Construcció d'un nou passeig central.
 - Construcció i millora de la xarxa viària existent.
 - Recuperació del sòl industrial en noves parcel·les per habitatges, equipaments públics, comercials i zones verdes.

Urbanització dels espais públics 2005-2010



Rambla de la Mina. Passeig central (iniciat)
Permetrà la circulació del tramvia del Besòs per l'eix central del barri



Creació de noves places i zones verdes



Reordenació de la xarxa viària i de la mobilitat interior (iniciat)
Reurbanització dels carrers existents
Obertura i urbanització de nous carrers



Aprofitament aigües freàtiques per al manteniment dels espais públics

Equipaments 2005-2010



Trasllat Centre d'educació primària a l'edifici nou



Construcció Institut d'ensenyament secundari (iniciat)



Construcció-rehabilitació del Centre cultural-biblioteca



Construcció polisportiu



Construcció parròquia i edifici d'activitats socioeducatives



Construcció Centre assistència primària



Construcció llar d'infants



Construcció-rehabilitació Centre administratiu i d'entitats del barri



Construccions nous equipaments públics, per definir segons necessitats futures

Àmbit habitatge i espai públic (3)

- Implementació de la nova xarxa de transport públic: tramvia.
- Línies d'actuació futura:
 - Implementació de la nova parcel·lació del conjunt del barri.
 - Gestió de la cessió del sòl públic de diferents administracions a favor del Consorci.
 - Utilització de l'espai públic com a veritable espai relacional, educatiu i convivencial del barri.
 - Resolució dels problemes d'aparcament.
 - Recerca de nou finançament per:
 - Programes d'actuació en elements comuns dels habitatges existents (baixants, xarxa elèctrica, aïllaments acústics i tèrmics).

PLA D'INTERVENCIÓ I MILLORA DE LA SEGURETAT PÚBLICA I LLUITA CONTRA LA DELINQUÈNCIA



LÍNIES D'ACTUACIÓ

DESPLEGAMENT
MOSSOS
D'ESCUADRA

JUNTA LOCAL DE
SEGURETAT I
MESA DE
COORDINACIÓ
OPERATIVA

MESURES SOCIALS
DE PREVENCIÓ I
REINSERCIÓ

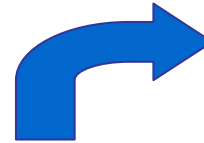


Proximitat i servei
integral 24 hores:
Reactiva i proactiva

Funcions pròpies

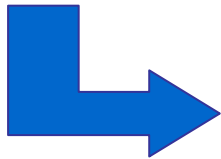
Funcions
compartides amb
policia local

JUNTA LOCAL DE
SEGURETAT I
MESA DE
COORDINACIÓ
OPERATIVA



MESA DE
COORDINACIÓ
OPERATIVA:

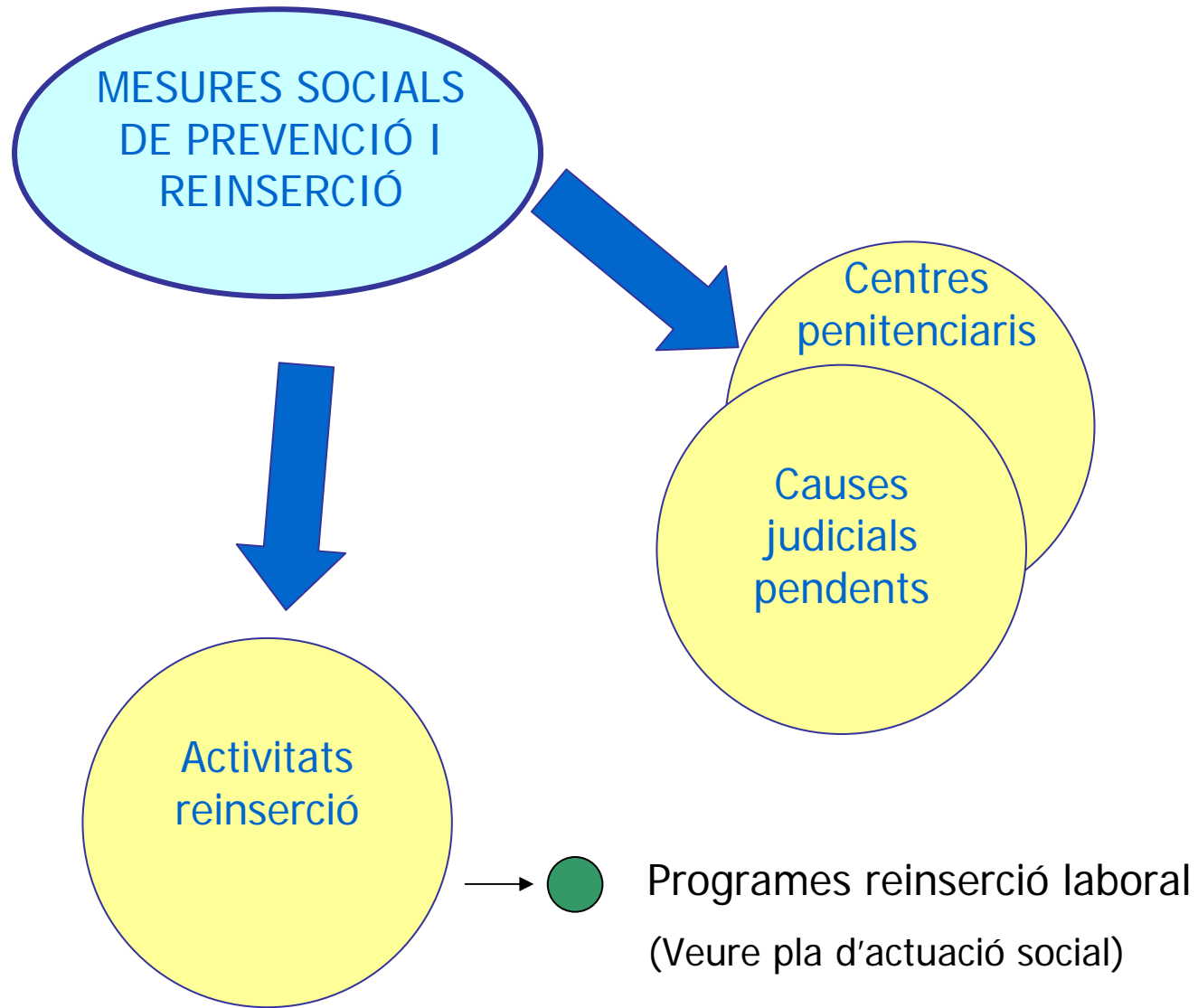
- Executar acords Junta local
- Assegurar coordinació operativa actuacions



JUNTA LOCAL
ST. ADRIA DE BESÒS

- Analitzar i valorar situació seguretat
- Elaborar, aprovar, fer seguiment i avaluació PLA SEGURETAT

Possibilitat de
participació
d'associacions i
entitats veïnals



Barri de La Mina de Sant Adrià de Besòs

Pla de transformació.

